

창조경제를 선도하는 지역 기업의 동반자



구미전자정보기술원

**Gumi Electronics & Information
Technology Research Institute**

창조경제를 선도하는 지역 기업의 동반자

Partner for Local Companies leading Creative Economy

Contents

- | | |
|--|----------------------------------|
| 04 인사말 Greetings | 10 중점 추진업무 Core Projects |
| 06 설립목적 및 연혁 Purpose of Foundation and History | 15 대형프로젝트사업 Large-Scale Projects |
| 08 비전 및 경영방침 Vision and Management Philosophy | 20 기업지원 Business Support |
| 09 기관개요 및 조직도 Overview and Organization chart | 22 위치 및 악도 Location and Map |



Gumi Electronics & Information Technology Research Institute

인사말

Greetings

“지역 창조경제의 실현, 구미전자정보기술원이 선도하겠습니다.”

구미전자정보기술원은 지역산업 발전을 선도하는 기술혁신 지원기관이라는 비전을 가지고 2007년에 출범하여, 중소·중견기업이 글로벌 기업으로 성장할 수 있도록 R&D인프라 구축 및 맞춤형 기업지원을 통해 기업성장의 플랫폼 역할을 수행해 왔습니다.

산업환경 변화에 발맞추어 선제적 대응이 가능한 환경을 조성하고 새로운 비즈니스의 기회를 창출하기 위해 대형국책사업을 유치·수행하여 『모바일융합기술센터』, 『디스플레이핵심부품국산화지원센터』, 『대경권 태양광 테스트베드센터』, 『경북과학기술진흥센터』, 『3D디스플레이부품소재실용화지원센터』, 『IT의료융합기술센터』를 구축하였습니다.

또한, 첨단 분석 및 공정장비(256종 361대)와 우수한 석·박사급 전문연구인력을 배치하여 공정·시험·분석 지원을 통해 중소·중견기업 기술개발에 선도적인 역할을 수행하고 있으며, 창업·인력양성·마케팅·기술사업 및 애로기술해결 등의 맞춤형 지원을 통해 중소·중견기업의 지속가능한 성장을 지원하고 있습니다.

지속적으로 지역산업에 대한 정책개발기능을 강화하여 미래 먹거리를 발굴하고, 산업수요 기반의 창의·융합형 R&D 핵심역량을 강화하여 지역 산업의 지속가능한 성장을 선도하고 창조경제를 실현하는 구미전자정보기술원으로 거듭나겠습니다.

감사합니다.

구미전자정보기술원장 차 종 범

“GERI will lead the realization of local creative economy.”



With the vision of being a technology innovation supporting institute that leads the development of local industries, Gumi Electronics & Information Technology Research Institute (GERI) was founded in 2007 and has served as a corporate growth platform by establishing an R&D infrastructure and providing custom-tailored support for SMEs to grow into global firms.

In order to foster an environment that allows a preemptive response in line with the change of the industrial environment and create new business opportunities, we have attracted and performed large-scale national projects and established a Mobile Convergence Technology Center, Display Core Parts Localization Support Center, Daegu-Gyeongbuk Photovoltaic Test Bed Center, Gyeongbuk Science and Technology Promotion Center, 3D Display Parts/Materials Utilization Support Center and IT Medical Convergence Technology Center.

Furthermore, GERI is equipped with numerous cutting-edge analytical and process equipment (361 sets with 256 different types), as well as masters- and doctorate-level professional researchers serving as leaders for technological development of SMEs through process, testing, and analytical support. And we also support sustainable growth of SMEs through custom-tailored support services in business founding, human resources cultivation, marketing, technology business, and troubleshooting.

GERI will be committed to discovering future growth engines by reinforcing the policy development capabilities for local industries and to enhancing creative and convergence R&D core competencies based on industrial demand to lead the sustainable growth of local industries and leap forward as an institute that realizes the creative economy.

With the best regards,

Jong-beom Cha, Ph.D. President of GERI

설립목적 및 연혁

Purpose of Foundation and History

설립목적 Purpose of Foundation

구미디지털전자정보기술단지 설립은 2003년 산업자원부의 지역산업진흥사업의 일환으로 지역 전
략산업인 전자정보산업을 육성하기 위하여 시작되었으며 2007년 준공되어 구미전자정보기술원으
로 출범하게 되었습니다.

Gumi Digital Electronics Complex was started in 2003, as a part of local electronics industry promotion
project by Ministry of Commerce, Industry, and Energy. Then GERI(Gumi Electronics & Information
Technology Research Institute) was founded in 2007 as Gumi Digital Electronics Complex completed.



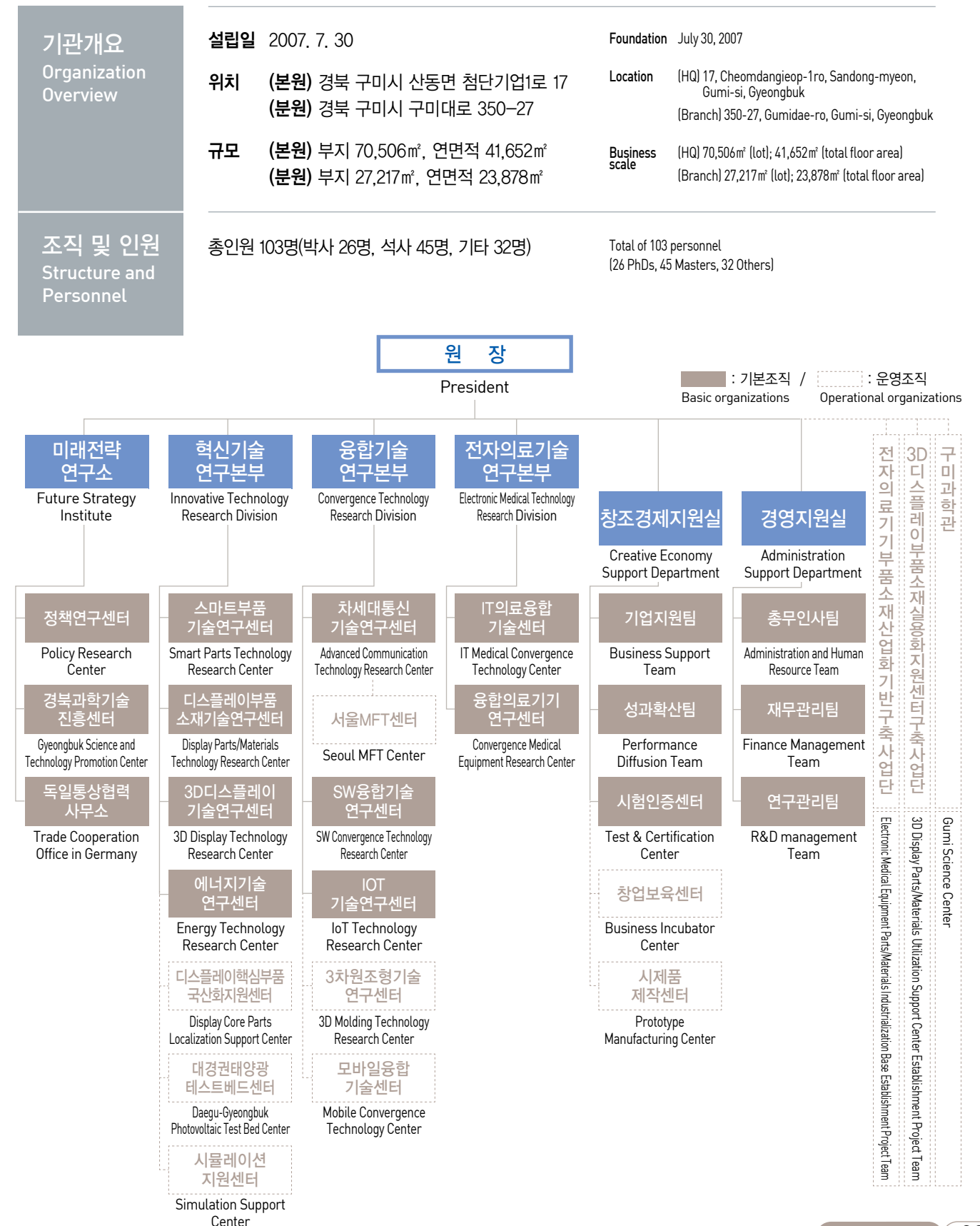
비전 및 경영방침

Vision and Management Philosophy



기관개요 및 조직도

Overview and Organization chart



중점 추진업무

Core Projects

정책기획

Policy Planning

미래전략연구소

Future Strategy Research Institute

맞춤형 과학기술 · 산업정책 기획 및 분석과 효율적 평가관리로 지역 과학기술 및 산업발전을 선도하는 Think Tank 역할 수행

Fulfill the role of a think tank that leads regional science technology and industrial development by providing customized science technology and industrial policy planning and analysis, as well as effective evaluation management.

중점연구분야

Core Research Areas

- 산업/신기술 동향분석
- 지역 기술 · 산업 발굴/기획
- 지역사업 평가관리 및 컨설팅
- Industry/new technology trend analysis
- Regional technology and industry discovery and planning
- Regional industry evaluation management and consulting

사업내용

Project Details

- 국내외 유망기술 · 산업 동향분석 및 지역 R&D 조사 · 분석
- 지역 과학기술 · 산업발전 계획수립
- 지역 유망산업 발굴 및 중대형 프로젝트 유치 지원
- 지역 미래융합 과학기술 기획
- 경상북도 창조경제선도 기술개발사업 평가관리
- Analyze promising domestic/international technology and industry trends, and research and analyze regional R&D
- Establish plans for regional science technology and industry development
- Discover promising regional industries and support attraction of mid- and large-scale projects
- Planning for regional future convergence science technologies
- Lead creative economy, and evaluate and manage technology development projects in Gyeongbuk



연구개발

Research and Development

혁신기술연구본부

Innovation Technology Research Division

미래신성장동력분야 핵심기술개발을 통한 지역산업 기술경쟁력 강화

Strengthen the technology competitiveness of regional industries by developing core technologies in future new growth engines

중점연구분야

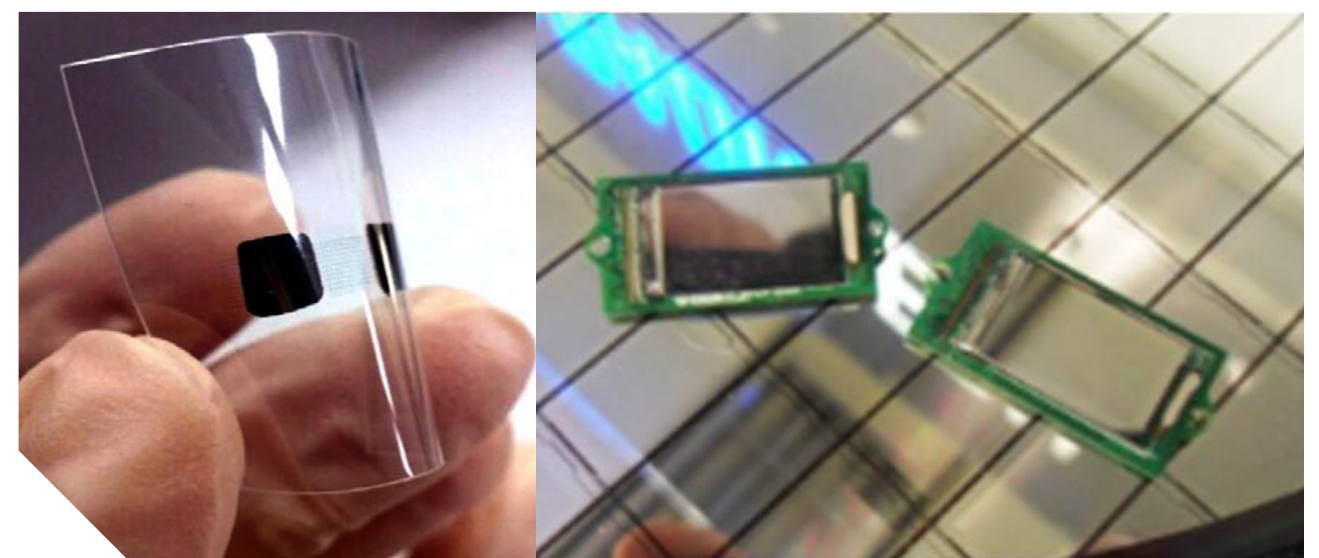
Core Research Areas

- 스마트IT 및 첨단센서 부품소재 기술
- 스트레처블 디바이스 및 전자섬유 부품소재 기술
- 3D 디스플레이 부품소재 기술
- 고효율 태양광 부품소재 기술
- Smart IT and cutting-edge parts materials technology
- Stretchable device and electronics fiber parts materials technology
- 3D display parts materials technology
- High-efficiency solar energy parts materials technology

사업내용

Project Details

- 차량용 레이더센서 및 플렉서블 복합환경 감지센서 기술개발
- 스트레처블 투명전극 및 투명디스플레이 공정기술개발
- 마이크로 디스플레이 및 홀로그램 기술개발
- 고효율 양면형 실리콘 태양전지 및 평가기술개발
- Develop vehicle radar sensor and flexible/adaptable detection sensor technology
- Develop process technology for stretchable transparent electrode and display
- Develop technology for micro display and hologram
- Develop high-efficient two-way silicon solar cell and assessment technology



중점 추진업무

Core Projects

연구개발

Research and Development

융합기술연구본부

Convergence Technology Research Division

차세대이동통신, SW융합기술 분야 등 미래선도형 융합 신기술 연구개발 지원을 통해 신융합 산업 서비스 개발 및 ICT융합 중소기업 경쟁력 강화 실현

Provide support for future leading new convergence technology R&D, such as next-generation mobile communication, SW convergence technology, etc. to develop new convergence industry service and realize strengthened competitiveness of small and medium ICT convergence companies

중점연구분야

Core Research Areas

- 차세대 이동통신 및 SW융합기술 분야
- 주력산업(모바일, 자동차, 국방 등) ICT기술 분야
- IoT 융합기기 및 플랫폼 분야
- 전자기 적합성(EMC) 융합기술 분야
- Next-generation mobile communication, SW convergence technology
- ICT technology for core industries (mobile, automobiles, national defense, etc.)
- IoT convergence equipment and platforms
- EMC convergence technology

사업내용

Project Details

- 차세대 이동통신기술 테스트베드 구축
- 글로벌 이동통신 네트워크 사업자 인증랩 구축 및 인증대행
- ICBM기반의 지역특화산업 S/W융합기업 지원 및 육성
- 웨어러블 스마트 디바이스용 핵심부품 및 요소기술 개발
- Establish next-generation mobile communication technology test bed
- Establish global mobile communication network business certification accreditation lab and serve as a certification agency
- Support and foster S/W convergence companies in ICBM-based regional specialized industry
- Develop Core Parts and Elements Technology for wearable smart devices



연구개발

Research and Development

전자의료기술연구본부

Electronic Medical Technology Research Division

혁신적인 기술지원으로 글로벌 선도기업 육성과 최고 연구개발 환경 구축

Promote global leading companies and establish the best R&D environment by providing innovative technical support

중점연구분야

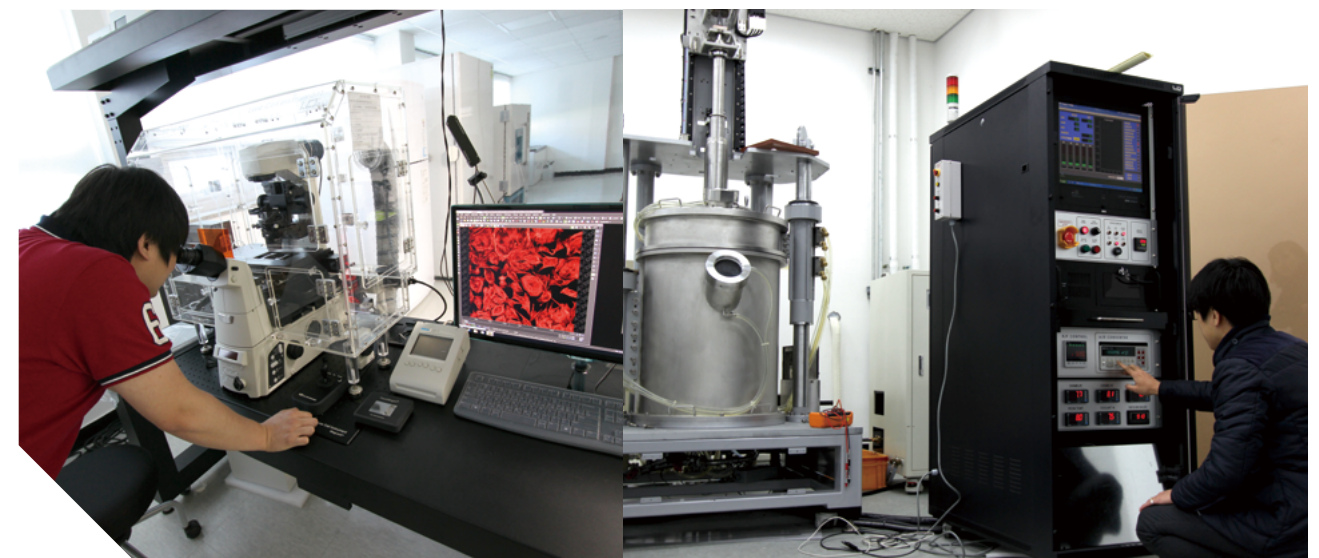
Core Research Areas

- 첨단 ICT 기반의 전자의료기기 핵심 부품·소재 기술 개발
- 신제품 개발과 품질 확보에 필요한 시험 장비 및 분석 지원
- 기업 맞춤형 종합 기술 지원
- Development of core parts and materials technology for cutting-edge ICT-based electronic medical equipment
- Support for test equipment and analysis required to develop new products and ensure quality
- Support comprehensive tailored technology for companies

사업내용

Project Details

- 영상의료, 생체신호, 바이오메디컬센서, 메디컬 제어시스템 관련 R&DB 지원
- 의료기기업체 유치 및 의료기기 집적화를 통한 생산지원
- 지역 기업의 업종다각화를 위한 기업지원 및 연구개발 지원
- Provide R&DB support related to medical imaging, bio-signal, bio-medical sensor, and medical control systems
- Provide production support by attracting medical equipment companies and medical equipment integration
- Support companies and R&D to diversify the areas of business of regional companies



중점 추진업무

Core Projects

기업지원

Business Support

창조경제지원실

Creative Economy Support Department

신사업 발굴에서 사업화 성공까지 기업의 단계별, 종합적 지원

Total Solution step by step business support program from discovering new business to commercialization.

중점지원분야

Core Research Areas

- 기업 맞춤형 기술지원/사업화지원/인력양성
- 창업지원 및 성장 보육, 기술이전 및 성과확산
- 국내외 마케팅 지원
- 인프라를 활용한 시험, 평가, 분석, 인증
- Company-oriented technical, commercialization, human resource development support
- Business incubator, technology transfer, result diffusion
- Global marketing support
- Test, analysis, certification by R&D equipments

사업내용

Project Details

- 산업 기술인재 양성을 통한 기업 역량 강화 및 고용창출
- 지역 청년사업가 발굴 및 입주 창업 기업 성장 보육
- R&D 성과의 기술 사업화 촉진
- 제품의 시장진출 및 판로개척을 통한 사업화 지원
- 중소기업 제품개발, 시험분석 및 KOLAS 인증
- Reinforce competency and create employment through technical human resource development
- Elicit young entrepreneurs and business incubate
- Promote commercialization of technology outcomes from R&D
- Support commercialization by helping market advance and global market search
- Support new product development, test, KOLAS certification



대형프로젝트사업

Large-Scale Projects

해외통신사업자인증랩구축사업

Overseas Communication Business Accreditation Lab Establishment Project

사업기간 : 2015년 ~ 2020년

주요시설 : Alcatel-Lucent 인증랩 구축

China Mobile 인증랩 구축

Verizon Wireless 인증 Pre-Test 환경 구축

사업내용

- 글로벌 TOP 이동통신사업자 인증랩 국내 유치
- 네트워크 사업자 및 이동통신 사업자 인증랩 구축
- 글로벌 통신사업자와 연계 글로벌 중소기업 육성 및 사업화 지원
- 해외통신사업자인증사업 확장

담당자

- 문의 : 융합기술연구본부 차세대통신기술연구센터
☎ 054-460-9011

Project period : 2015 - 2020

Major facilities : Established Alcatel Lucent accreditation lab
Established China Mobile accreditation lab
Established pre-test environment for Verizon Wireless accreditation

Project details

- Attract accreditation lab for top global mobile communication providers to Korea
- Establish accreditation lab for network provider and mobile communication provider
- Foster global SMEs linked with global communication providers and support commercialization
- Expand overseas communication provider accreditation business

Contact

- Inquiry : Convergence Technology Research Division, Advanced Communication Technology Research Center ☎ 054-460-9011

SW융합클러스터사업

SW Convergence Cluster Project

사업기간 : 2015년 ~ 2019년

주요시설 : 구미지원센터(구미전자정보기술원)

포항지원센터(포항테크노파크)

경산지원센터(대구대학교)

사업내용

- SW융합 산업육성 거점구축 및 기반조성
- ICBM 기반 SW융합 R&D 기술개발 지원
- 벤처 기업육성 생태계 조성 (기술이전, 유망기술고급화, 마케팅 지원 등)
- 창의SW아카데미 구축 및 운영(초중고급 전문가 양성)
- 산학연 네트워크구축(SW융합포럼, 해커톤 개최 등)

담당자

- 문의 : 융합기술연구본부 SW융합기술연구센터
☎ 054-460-9033

Project period : 2015 - 2019

Major facilities : Gumi Support Center (Gumi Electronics Information Technology Center)
Pohang Support Center (Pohang Techno Park)
Gyeongsan Support Center (Daegu University)

Project details

- Establish SW convergence industry fostering hub and establish its foundation
- Support ICBM-based SW convergence R&D technology development
- Establish venture business fostering ecosystem (technology transfer, promising technology enhancement, marketing support, etc.)
- Establish and operate creative SW academy (foster basic, intermediate and advanced experts)
- Establish academia-industrial network (SW convergence forum, host Hackathon, etc.)

Contact

- Inquiry : Convergence Technology Research Division, SW Convergence Technology Research Center ☎ 054-460-9033

대형프로젝트사업

Large-Scale Projects

웨어러블 스마트 디바이스용 핵심부품 및 요소기술개발사업

Wearable Smart Device Core Parts and Elements Technology Development Project

사업기간 : 2016년 ~ 2020년

주요시설 : 웨어러블 디바이스 사업화 지원센터 구축,
차세대 이동통신 네트워크 호환 테스트베드,
제품 글로벌화 OneM2M 규격 검증시스템
등(총13종)

사업내용

- 상용화 · 성과확산 지원 사업
 - 웨어러블 디바이스 사업화 지원센터 건립
 - 상용화 공동 활용 장비구축
 - 중소 · 중견기업 사업화 및 시장진출 지원

담당자

- 문의 : 융합기술연구본부 차세대통신기술연구센터
☎ 054-460-9023

Project period : 2016 - 2020

Major facilities : Establish wearable device commercialization support center
Next-generation mobile communication network compatible test bed, Product globalization OneM2M standard certification system, etc. (total of 13 types)

Project details

- Commercialization and performance enhancement support project
 - Establish wearable device commercialization support center
 - Establish joint usage equipment for commercialization
 - Support commercialization and market advance of SMEs

Contact

- Inquiry : Convergence Technology Research Division, Advanced Communication Technology Research Center ☎ 054-460-9023

전자의료기기 부품소재 산업화 기반구축사업

Medical Electronics Parts/Materials Industrialization Infrastructure Establishment Project

사업기간 : 2011년 ~ 2017년

주요시설 : 연구실, 시험실, 공동장비실, 교육
편의, 전시시설 등

사업내용

- 전자의료기기 생태계 조성을 위한 상용화지원센터 및 지식산업센터 구축
- R&DB지원 및 인증지원을 위한 장비구축
- IT융합 의료기기 부품 소재 상용화 기술 개발 지원

담당자

- 문의 : 전자의료기술연구본부 IT의료융합기술센터
☎ 054-467-8011

Project period : 2011 - 2017

Major facilities : Research rooms, labs, common equipment room, training, amenities and exhibition facility, etc.

Project details

- Establish a commercialization support center and a knowledge industry center for the development of medical electronics ecosystem
- Establish equipment for R&DB and accreditation support
- Provide support for development of IT convergence medical equipment parts/materials commercialization technology

Contact

- Inquiry : Medical Electronic Technology Research Division, IT Medical Convergence Technology Center ☎ 054-467-8011

초광역 연계 3D융합산업 육성 사업

Super-Metropolitan Affiliated 3D Convergence Industry Incubation Project

사업기간 : 2012년 ~ 2017년

주요시설 : 클린룸(Class 100, Class 1,000), 시제품 제작
공정 장비, 신뢰성/특성 평가 장비, 산학연협력
공동연구관, 미디어 실증룸, 전시/홍보시설

사업내용

- 3D 디스플레이 부품소재 실용화지원체제 구축 (Open Innovation 산학연 공동연구실, 기술교류회 개최 및 연구회 구성)
- 3D 디스플레이 부품소재 시제품 제작, 인증, 테스트 수행 지원
- 3D 디스플레이 부품소재 산업 활성화를 위한 기술사업화지원
- 3D 디스플레이 부품소재 기업 역량강화를 위한 인력양성 교육 지원

담당자

- 문의 : 혁신기술연구본부 3D디스플레이기술연구센터
☎ 054-460-9056

Project period : 2012 - 2017

Major facilities : Clean room (class 100, class 1000), prototype manufacturing process equipment, credibility/characteristics evaluation equipment, industry-academy cooperation joint research center, media proof room, exhibition/PR facility

Project details

- Set up a 3D parts/materials utilization support system (Open Innovation joint industry-academy research, organize technology meeting and research association).
- Develop 3D parts/materials prototypes, provide support for certification and tests
- Technology commercialization support to promote 3D display parts/materials industry
- Support talent fostering to enhance the competency of 3D display parts/materials companies

Contact

- Inquiry : Innovation Technology Research Division, 3D Display Technology Research Center ☎ 054-460-9056

모바일융합기술센터 구축사업

Mobile Convergence Technology Center Establishment Project

사업기간 : 2010년 ~ 2015년

주요시설 : 모바일(2G, 3G, 4G) 통신망센터,
EMC · 음성인식 시험소,
필드 테스트룸

사업내용

- 세계적 수준의 차세대 모바일 글로벌 종합 시험센터 구축
- 차세대 모바일융합 핵심기술 개발 및 확보
- 국내 모바일 산업구조 개선을 통한 글로벌 모바일융합강소기업 육성
- 글로벌 시장 진출 강화 및 신규시장 개척
- 국내외 네트워크 강화를 통한 국제표준화 주도

담당자

- 문의 : 융합기술연구본부 차세대통신기술연구센터
☎ 054-460-9011

Project period : 2010 - 2015

Major facilities : Mobile (2G, 3G, 4G), communication network center, EMC-Voice recognition test center, field test room

Project details

- Establish world-class global next-generation mobile comprehensive test center
- Develop and secure next-generation mobile convergence core technology
- Foster strong and small global mobile convergence companies by improving domestic mobile industry structure
- Reinforce global market advance and develop new markets
- Lead global standardization through strengthening of domestic and international networks

Contact

- Inquiry : Innovation Technology Research Division Communication Technology Research Center ☎ 054-460-9011

대형프로젝트사업

Large-Scale Projects

대경권 태양광 테스트베드 구축사업

Daegu-Gyeongbuk Solar Energy Test Bed Establishment Project

사업기간 : 2011년 ~ 2014년

주요시설 : 태양전지공정실(테스트플랜트), 신뢰성 평가실,
태양전지 모듈공정실

사업내용

- 태양전지(6인치기반) 셀 부품소재/장비 개발 인프라 구축
- 태양광발전시스템 성능/신뢰성 품질검증 인프라 구축
- 결정질 실리콘 태양전지(셀)/모듈 제작공정 플랫폼 운영
- 태양전지 공정전문가 양성 실습프로그램 운영

담당자

- 문의 : 혁신기술연구본부 에너지기술연구센터
☎ 054-479-2134

Project period : 2011 - 2014

Major facilities : Solar cell process room (test plant),
reliability evaluation room, solar cell
module process room

Project details

- Establish infrastructure for solar cell (6-inch base) core parts/materials and equipment development
- Develop infrastructure for performance/reliability quality assurance of the solar energy development system
- Operate platform for crystalline silicon solar cell/module manufacturing process
- Operate training programs to foster solar cell process experts

Contact

- Inquiry : Innovation Technology Research Division,
Energy Technology Research Center
☎ 054-479-2134

구미과학연구단지육성사업

Gumi Science Research Complex Cultivation Project

사업기간 : 2008년 ~ 2012년

주요시설 : 연구시설 게스트하우스,
세미나 및 교육시설 등

사업내용

- 경북과학기술진흥센터 건축
- 지역 특화 기초연구 지원
- 지역 특화 기초연구 관련 공동연구장비 구축
- 과학기술 정보연계 및 사업화 지원
- 과학기술 연계거점 구축

담당자

- 문의 : 미래전략연구소 경북과학기술진흥센터
☎ 054-479-1802

Project period : 2008 - 2012

Major facilities : Research facility, guest house , seminar
and training facility, etc

Project details

- Build the Gyeongbuk Science Technology Promotion Center
- Support locally specialized basic research
- Establish common research equipment in association with locally specialized basic research
- Support affiliation with science technological information and commercialization
- Establish a base for science technology affiliation

Contact

- Inquiry : Future Strategy Research Institute,
Gyeongbuk Science Technology Promotion Center
☎ 054-479-1802

디스플레이 핵심부품 국산화지원센터 건립사업

Display Core Parts Localization Support Center Establishment Project

사업기간 : 2008년 ~ 2011년

주요시설 : 클린룸(소재증착, 포토리소그래피, 인쇄,
합착공정 등), 성능평가실, 세미나실,
기업 입주공간 등

사업내용

- 디스플레이 부품소재 국산화를 위한 인프라 구축 (20" 이하 기반 터치패널 공정)
- 장비활용을 통한 기술지원 및 장비 교육
- 국내외 전문연구소 및 기관 연계 교류 협력
- 공동연구개발 기획 및 수행

담당자

- 문의 : 혁신기술연구본부
디스플레이부품소재기술연구센터
☎ 054-479-2124

Project period : 2008 - 2011

Major facilities : Clean room (material evaporation coating,
photolithography, printing, bonding
process, etc.) performance evaluation
room, seminar room, company move-in
spaces, etc.

Project details

- Develop infrastructure to support the localization of display parts/materials (touch panel process for 20-inch and below)
- Offer technical support and equipment training through equipment utilization
- Collaborate through liaisons with specialized research institutes and organizations at home and abroad
- Plan and conduct joint research development

Contact

- Inquiry : Innovation Technology Research Division,
Display Parts/Materials Technology Research Center
☎ 054-479-2124

기업지원

Business Support

사업화지원

Commercialization Support

사업내용

- 기술사업화 및 시제품제작지원
 - 전략상품 및 기술에 대한 기술타당성 검토와 시장환경 분석을 지원하고 기술지도, 특허 및 각종 인증을 지원으로 연계
 - One stop 시제품제작 지원을 통해 제품 디자인부터 금형설계 지원까지 시제품 제작 전 공정 지원
- 마케팅지원
 - 지역기업 개발한 기술 및 제품에 대한 시장 및 기술가치 평가 지원과 마케팅 닥터를 지원하고 국내외 판로개척을 위한 지원을 연계하여 기업경쟁력을 강화
 - 제품 브랜드 및 디자인 개발을 지원함과 동시에 국내외 유망 전시회, 박람회, 상담회 등에 대한 참가를 지원

담당자

- 문의 : 창조경제지원실 기업지원팀 ☎ 054-479-2054
융합기술연구본부 SW융합기술연구센터 ☎ 054-460-9034

Project Details

- Technology Commercialization and Prototype Production Support
 - Support by reviewing validity of technology for strategic products, analyzing the market environment, and linking by supporting patents and various certifications
 - Support of one-stop prototype manufacturing from product design to mold design and support of entire prototype manufacturing process
- Marketing Support
 - Support by assessing technology developed by regional companies and value of the market and the technology for products, support of marketing doctor and strengthening the competitiveness of companies by linking the support to develop domestic and international markets
 - Support product brand and design development and participation in promising domestic and international exhibitions, consulting events, etc.

Contact

- Inquiry : Creative Economy Support Office, Enterprise Support Team ☎ 054-479-2054
Convergence Technology Research HQ, SW Convergence Technology Research Center ☎ 054-460-9034

인력양성지원

Talent Fostering Support

사업내용

- 기업체 재직자 과정
 - 생산, 품질관리, 설계, 장비활용 등 기술원의 우수 교육과제(총 16개 과정)을 선택하여 직접 기업체 현장을 찾아가 교육 지원
 - 전문기술교육, 세미나, 신입사원교육, 생산성 향상 등 기업에서 필요한 과정 지원
- 일반인 구직자 과정
 - 지역 내 청년실업자, 재취업준비생 등 일반인 구직자를 대상으로 교육지원
 - 기술원의 우수한 강사진 및 교육커리큘럼을 통하여 구직자들의 이론 및 현장실습 교육 지원
 - 고용예약-구직자 교육지원-취업으로 이어지는 취업연계 교육지원

담당자

- 문의 : 창조경제지원실 성과확산팀 ☎ 054-479-2053

Project Details

- Course for Company Employees
 - Select excellent training tasks for the center (total of 16 courses) such as production, quality management, design, equipment usage, etc. and support on-site training by going to the companies
 - Support courses necessary for companies such as expert technology training, seminars, new employee training, productivity enhancement, etc.
- Course for General Job Seekers
 - Support training for general job seekers such as unemployed youth, job reapplying candidates, etc.
 - Support theoretical and on-site training of job seekers with excellent lecturers and training curriculums of the center
 - Employment-linked training support that leads to employment booking - job seeker training support

Contact

- Inquiry : Creative Economy Support Office, Performance Enhancement Team ☎ 054-479-2053

창업지원

Start-up Support

사업내용

- 청년창업지원
 - 구미지역에 거주하는 청년(만39세 미만) 중 우수한 아이디어를 가지고 창업에 도전할 예비창업자 발굴
 - 창업자금, 교육, 사무공간, 마케팅, 멘토링 등 통합지원프로그램 운영을 통해 창업자들의 역량개발과 사업화 성공 유도
- 구미시 창업보육센터 운영
 - 우수한 기술과 아이디어가 있는 신기술 창업자 발굴
 - 입주기업 창업 생태계 구축 및 창업활성화를 위한 기업지원

담당자

- 문의 : 창조경제지원실 성과확산팀 ☎ 054-479-2052, 054-465-7991~2

Project Details

- Young Entrepreneur Support
 - Discover aspiring young entrepreneurs (below age 39) who live in Gumi, have excellent ideas and are willing to try to start a new business
 - Develop entrepreneurs' competency and induce the success of commercialization by providing comprehensive support programs such as start-up funds, training, office space, marketing, mentoring, etc. and subsidize the cost of new business space and activities
- Gumi Business Incubation Center Operation
 - Discover new technology entrepreneurs with excellent technology and ideas
 - Establish start-up ecosystem and support companies for active start-up

Contact

- Inquiry : Creative Economy Support Office, Performance Enhancement Team ☎ 054-479-2052, 054-465-7991-2

컨설팅지원

Consulting Support

사업내용

- 기술닥터사업

지원 프로그램	사업내용	지원 방법
현장애로기술 지원사업	전문분야의 기술닥터 현장방문(경미한 기술애로 해결)	신청서 접수, 현장실태조사
중기애로기술 지원사업	3~6개월 기술애로 해결 및 단기 기술개발	선정평가 (솔루션위원회)
시험분석 지원사업	제품 특성평가 지원(현장 또는 중기애로 수행기업에 한함)	신청서 접수, 진행여부 검토
- 중소기업 융합 R&D 현장기획 지원
 - 중소기업 융합 R&D 현장기획 지원사업으로 중소기업의 사업계획서 작성 지원

담당자

- 문의 : 창조경제지원실 기업지원팀 ☎ 054-479-2056~7

Project Details

■ Technical Doctor Projects

Support program	Project details	How to apply
On-site technical difficulty support	Technical experts in the industry visit the site to provide technical assistance (minor troubles).	Application submission, on-site investigation
Mid-term technical difficulty support	Offers technical support and short-term technology development for 3 to 6 months	Selected evaluation (Solution Committee)
Testing and analysis support	Support for product characteristics evaluation (only for companies requiring on-site or mid-term technical difficulty support)	Application submission, prior review

- SME Convergence R&D On-site Planning Support
 - As an SME convergence R&D on-site planning support project, provide support for the preparation of business plans of SMEs

Contact

- Inquiry : Creative Economy Support Office, Enterprise Support Team ☎ 054-479-2056-7

위치 및 약도

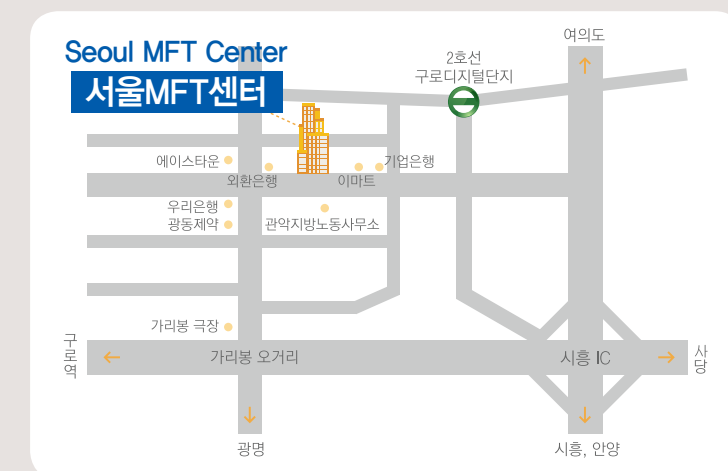
Location and Map



서울 MFT센터
Seoul MFT Center



본원
HQ



분원
Branch



지식산업센터
Knowledge Industry Center

본원 39171 경북 구미시 산동면 첨단기업로 17
Tel. 054-479-2002 Fax. 054-479-2020

분원 39253 경북 구미시 구미대로 350-27
Tel. 054-460-9012 Fax. 054-460-9004

서울 MFT 08379 서울시 구로구 디지털로32길 29 키콕벤처센터 1103호
Tel. 02-866-2255 Fax. 02-866-4004

HQ 17, Cheomdangjeop1-ro, Gumi-si, Gyeongsangbuk-do, Korea
Tel. +82-54-479-2002 Fax. +82-54-479-2020

Branch 350-27, Gumi-daero, Gumi-si, Gyeongsangbuk-do, Korea
Tel. +82-54-460-9012 Fax. +82-54-460-9004

Seoul MFT 1103, KICOX Venture Center, 29, Digital-ro 32-gil, Guro-gu, Seoul, Korea
Tel. +82-2-866-2255 Fax. +82-2-866-4004

homepage. <http://www.geri.re.kr> **facebook.** <https://www.facebook.com/gerinews> **blog.** http://blog.naver.com/hongbo_geri



본원

39171 경북 구미시 산동면 첨단기업1로 17
Tel. 054-479-2002 **Fax.** 054-479-2020

분원

39253 경북 구미시 구미대로 350-27
Tel. 054-460-9012 **Fax.** 054-460-9004

**서울
MFT**

08379 서울시 구로구 디지털로32길 29 키콕벤처센터 1103호
Tel. 02-866-2255 **Fax.** 02-866-4004

HQ

17, Cheomdangieop1-ro, Gumi-si, Gyeongsangbuk-do, Korea
Tel. +82-54-479-2002 **Fax.** +82-54-479-2020

Branch

350-27, Gumi-daero, Gumi-si, Gyeongsangbuk-do, Korea
Tel. +82-54-460-9012 **Fax.** +82-54-460-9004

**Seoul
MFT**

1103, KICOX Venture Center, 29, Digital-ro 32-gil, Guro-gu, Seoul, Korea
Tel. +82-2-866-2255 **Fax.** +82-2-866-4004